

بِسْمِ اللَّهِ الرَّحْمَنِ الرَّحِيمِ إِنْ الْحَيِّجُ عِنْدَ اللَّهِ الْإِسْلَامُ

Firman Allah dalam Surah Al-Nahl (12) :

“Dan Dia memudahkan bagi kamu malam dan siang dan matahari serta bulan dan bintang-bintang dimudahkan dengan perintahNya untuk keperluan-keperluan kamu. Sesungguhnya yang demikian itu mengandung tanda-tanda (yang membuktikan kebijaksanaan Allah) bagi kaum yang mahu memahaminya”

Hadis Abu Musa r.a:

Diriwayatkan daripada Nabi s.a.w, baginda bersabda: Perumpamaan Allah Azza Wa Jalla mengutusku menyampaikan petunjuk dan ilmu adalah seperti titisan hujan yang telah membasahi bumi. Manakala bumi tersebut sebahagian tanahnya ada yang subur sehingga dapat menyerap air serta menumbuhkan rumput dan sebahagian lagi berupa tanah-tanah keras yang dapat menahan air, lalu Allah memberi manfaat kepada manusia sehingga mereka dapat meneguk air, memberi minum dan menggembala ternaknya di tempat itu. Ada juga titisan air hujan tersebut jatuh di tanah yang lain, iaitu tanah gersang yang sama sekali tidak dapat menahan air dan tidak dapat menumbuhkan rumput rampai. Manakala itu semua adalah perumpamaan orang yang bijak pandai tentang agama Allah dan memanfaatkannya setelah aku diutus oleh Allah. Maka baginda tahu dan mahu mengajar apa yang diketahuinya dan juga perumpamaan orang yang keras kepala yang tidak mahu menerima petunjuk Allah yang kerana-Nya aku diutuskan (Sahih Muslim)

Baik Pulih Komputer

Pembaik pulih komputer mesti dilakukan mengikut fasa-fasa tertentu. Ini penting untuk menentukan keberkesanan mengesan kerosakan yang berlaku. Diantara fasa-fasanya ialah:

Fasa 1 (bahagian perkakasan/luaran komputer)

- Pastikan sambungan/kabel/JUMPER dalam keadaan baik.
- Pastikan MAINBOARD dalam keadaan bersih, tiada habuk dan tiada skru yang berada di atasnya.
- Hidupkan komputer.

Fasa 2 (bahagian monitor dan power supply)

Fasa 2.1.

- Pastikan monitor memaparkan sesuatu didalamnya.
- Sekiranya tiada paparan, pastikan adakah monitor berada dalam keadaan baik.
- Seandainya monitor baik, periksa kuasa/voltannya. Tukar/baiki POWER SUPPLY seandainya ia berada dalam keadaan rosak.
- Tetapi jika monitor tidak berfungsi, maka ia perlu dibaiki atau ditukar.
- Periksa BIOS ROM, periksa CMOS RAM, periksa asas RAM, periksa isyarat RESET dan cuba semua langkah sehingga terdapat paparan pada skrin.

Fasa 2.2

- Seandainya semasa ON komputer, monitor memaparkan sesuatu didalamnya. Maka pastikan POST dilaksanakan dengan sempurna.
- Seandainya POST telah sempurna maka catatkan sebarang mesej dan kod yang dipaparkannya. Tetapi jika POST tidak sempurna maka periksa BIOS.

Fasa 3 (software)

- Adakah SETUP program lulus, seandainya tidak lulus maka ia perlu disetup semula untuk mendapatkan konfigurasi yang betul dan periksa CMOS RAM sehingga lulus program SETUP.
- Setelah lulus SETUP program. Adakah ia boleh BOOT dari C:\

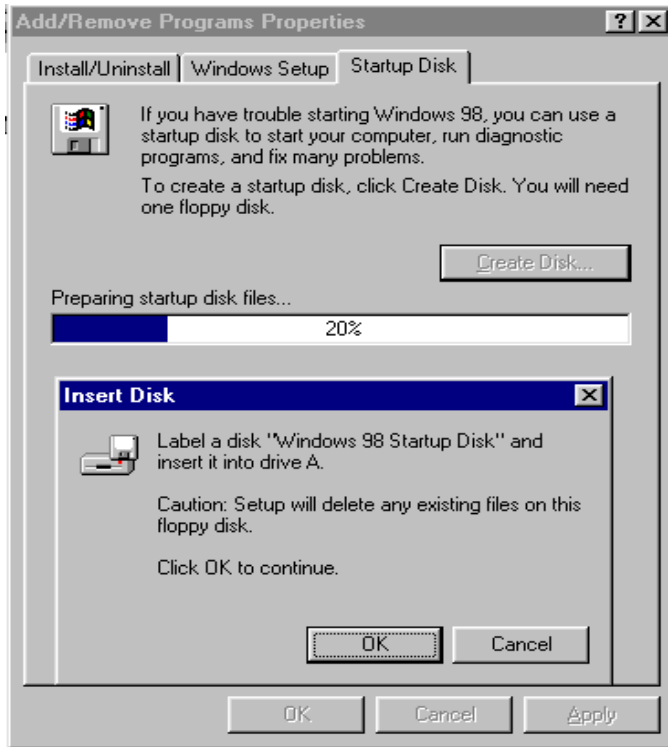
- Sekiranya ia boleh BOOT dari C:\ maka dengan menggunakan perisian diagnostik untuk periksa semua fungsi komputer. Buat pembaikpulihan atau penukaran komponen seandainya perlu.
- Tetapi sekiranya ia tidak boleh BOOT dari C:\ maka cuba BOOT dari A:\. Jika tidak boleh BOOT dari a:\ maka periksa kabel, disk controller, DMA dan INT “controller” sehingga boleh BOOT dari A:\
- Dan setelah boleh BOOT dari A:\ maka dengan menggunakan NORTON Utilization cuba baikinya. Seandainya Norton boleh baikinya maka proses penggunaan perisian diagnostik diperlukan.
- Sekiranya Norton tidak boleh membaikinya maka pastikan keujudan VIRUS. Jika ada Virus maka musnahkannya dengan anti-virus. Tetapi jika tiada virus , cuba BOOT lagi sekiranya boleh BOOT maka proses penggunaan perisian diagnostik dilakukan. Dan jika tidak boleh BOOT maka “hard disk” perlu di FORMAT.

KAEDAH UNTUK ”FORMAT” SESEBUAH KOMPUTER

Cara-cara untuk FORMAT komputer. FORMAT ini penting seandainya sistem pengoperasian telah rosak(CORRUPT), FORMAT akan menyusun semula sistem pengoperasian komputer itu tetapi ia akan memadamkan semua data-data yang telah disimpan didalamnya.,

Cara kerjanya ialah: -

- Memerlukan START-UP DISK/BOOT DISK yang mana disket ini diperlukan untuk FORMAT. Untuk mendapatkan disket kita boleh mencarinya di CONTROL PANEL\ADD/REMOVE PROGRAM



- Untuk memulakan FORMAT kita perlu masuk ke dalam MS-DOS based program.
- Skrin akan memaparkan A:\ dan taip/enter **fdisk**
A:\fdisk
- Dimana FDISK digunakan untuk membuat partition(menambah partition), membuang partition dan melihat partition dalam system komputer tersebut.
- Seandainya untuk melakukan proses format maka dikehendaki membuang/delete partition yang awal.

DELETE PARTITION OR LOGICAL DOS DRIVE

- Setelah DELETE maka pengguna dikehendaki membuat PARTITION baru, disini pengguna boleh membuat PARTITION mengikut kehendaknya.
 1. Create Primary DOS Partition
 2. Create Extended DOS Partition
 3. Create Logical DOS Drive in the Extended DOS
- Perlu diingatkan untuk membuang/delete partition, ia mesti dibuang dari partition yang bawah dan untuk create/membuat partition baru ia mesti dimulakan dengan utama /primary dulu.

- Setelah selesai membuat partition baru, maka pemformatan hard drive akan dilakukan.

A:\fomat C:/S

S=bermaksud system.

- Setelah format telah selesai dilakukan maka pengguna dikehendaki membuat directory dos. Dimana dalam directory/folder ini fail mscdex.exe akan disimpan. Fail mscdex.exe ini digunakan oleh CD-ROM.

```
C:\>md dos
C:\>cd dos
C:\dos>copy A:mecdex.exe
C:\dos>install
```

Hard disk = Drive C
 Floppy disk = Drive A
 CD-ROM = Drive D

- Bagi pengguna yang menggunakan 2 hard disk pada satu IDE. Maka hard disk yang digunakan untuk simpan system operasian akan disetkan pada master dan Hard disk yang lain akan disetkan 'jumper' kepada slave.
- Diberi kesempatan untuk memformat sebuah komputer. Disini saya telah menggunakan segala teori yang telah diajar oleh juruteknik.
- Semasa menjalankan proses ini terdapat beberapa masalah, contohnya komputer tidak dapat melaksanakan arahan format selapas proses membuat partition. Setelah diberi teguran daripada juru teknik didapati system komputer ini tidak dapat mengesan DOS operating system, dimana ia hanya menulis UNKNOWN pada partition yang telah dibuat. Maka kita terpaksa membuat partition lain dengan menggunakan start up disk yang berbeza.

- Setelah ini proses seterusnya dapat dijalankan dengan sempurna. Segala arahan/cara kerja untuk format telah dinyatakan pada laporan sebelum ini.
- Terdapat 3 jenis/versi Win95 yang terdapat dipasaran iaitu:-
 1. ALFWin 95 I.E Ver 3
 2. BETWin 95 I.E Ver 3
 3. Win 95C I.E Ver 4

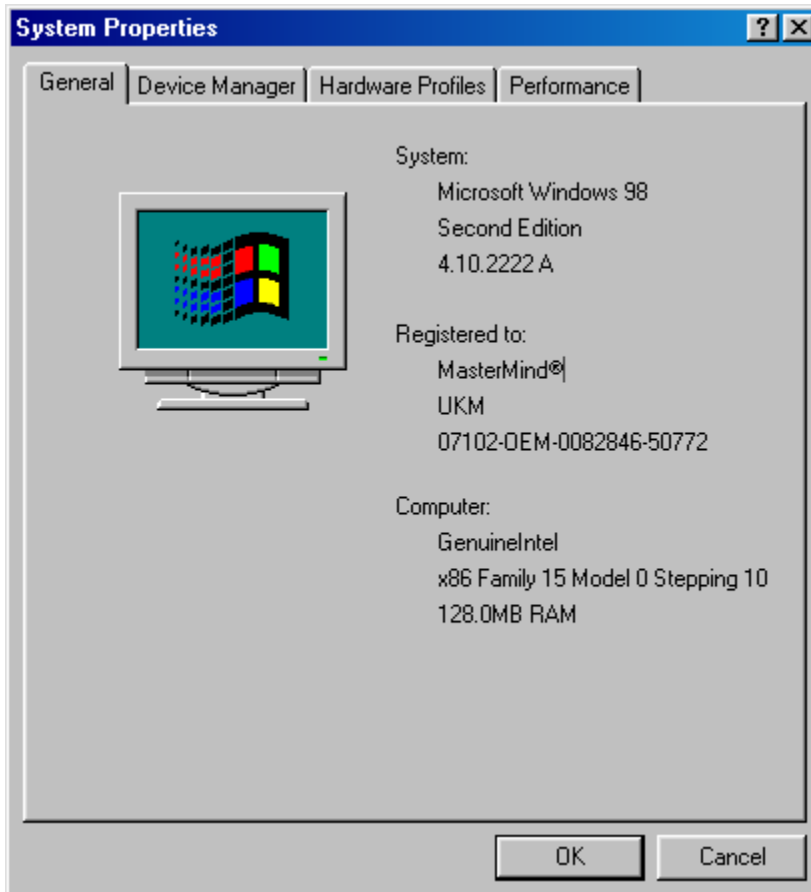
Windows 95 berfungsi sebagai sistem pengoperasi kepada komputer. Seperti sedia maklum system pengoperasi adalah sebagai penghubung antara komputer dengan manusia. Setiap arahan yang diberi oleh manusia akan ditimbang oleh system pengoperasi.

Cara kerja yang dilakukan untuk Install Windows95 ialah:-

- Masukan CD Win95 kedalam CD-ROM.
- Pilih folder versi Win95 yang hendak di Install
D:\>cd betwin95
- Salin/copy folder betwin95 kedalam c:\ untuk tujuan memudahkan pengguna, dinasihatkan agar pengguna membuat satu folder baru yang akan digunakan untuk menyimpan folder betwin95.
C:\WIN95>COPY D:BETWIN95*.*
- Setelah itu operasi setup betwin95 dilakukan
C:\WIN95>SETUP
- Setiap CD windows 95 mempunyai nombor siri yang berlaian. Pengguna terpaksa memasukan no siri yang diminta oleh komputer sebagai password untuk install Windows95.
- Untuk install aplikasi windows maka pengguna akan menggunakan Microsoft Office. Semua applikasi Win95 iaitu WORD, ACCESS, EXCELL dan lain-lain akan diletakkan pada folder Win95.
- Disebabkan adanya system 'Plug and Play' maka proses install akan menjadi lebih mudah, hanya menekan butang 'next' maka proses install dapat dilakukan dengan mudah.

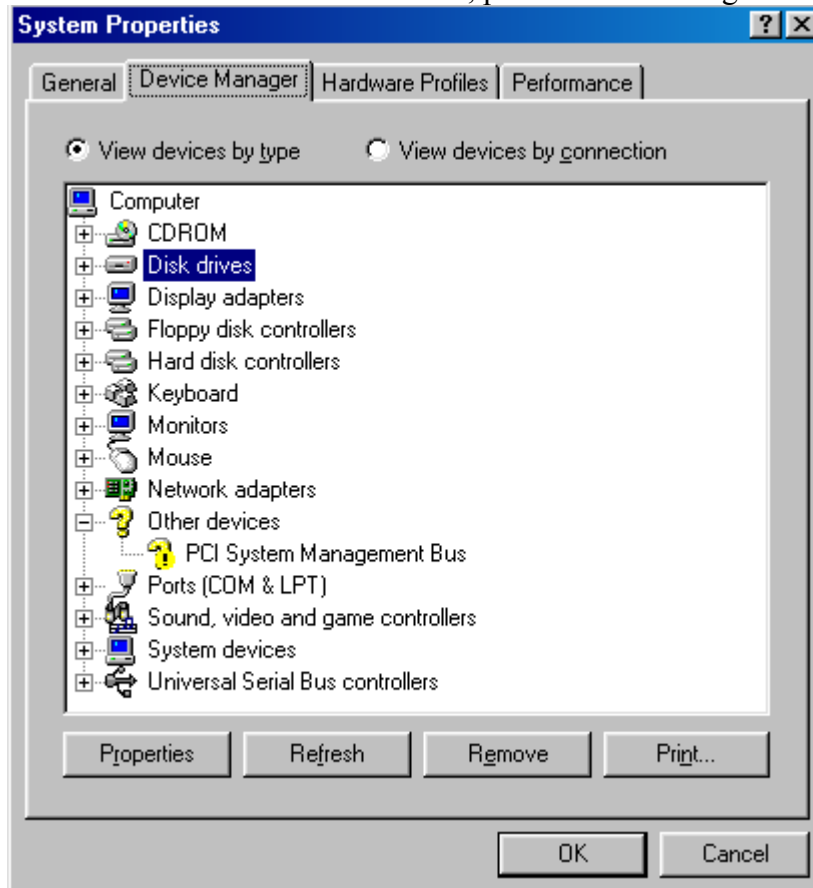
Install driver sound card dan VGA card.

- Pengguna harus memastikan driver yang hendak digunakan adalah betul.



Cara kerja yang hendak dilakukan:

- Pergi ke icon My Computer, klik butang kiri pada mouse dan pilih properties.
- Skrin akan memaparkan 4 pilihan utama iaitu General, Device manager, Hardware Profiles dan Performance; pilih Device Manager.



- Dalam Device Manager segala perkakasan (Card) yang digunakan akan dipaparkan.
- Seandainya ada berlaku konflik pada perkakas ini maka tanda soal (?) akan dipaparkan.
- Disinilah pengguna akan memastikan driver untuk sound card dan VGA

Bagi install driver sound card.

- Buangkan driver yang salah (tekan remove)
- Masukkan driver yang baru/betul
- Setup driver keatas komputer contohnya ALS100plus.

Bagi install driver VGA Card.

- Buang driver yang salah (tekan remove)
- Masukkan driver yang baru/betul
- Setup driver keatas komputer contohnya ALS100plus.

Firman Allah :

“Demi sesungguhnya engkau (wahai Muhammad) akan dapati mereka itu setamak-tamak manusia kepada hidup (yang lanjut masanya) dan (lobanya mereka kepada hidup itu) melebihi loba orang-orang kafir musyrik. Tiap-tiap seorang dari mereka suka kiranya dia boleh hidup seribu tahun, padahal umur panjang yang demikian, tidak akan dapat melepaskannya dari azab (yang disediakan oleh Allah) dan (ingatlah), Allah sentiasa melihat akan apa yang mereka lakukan. “ (Al-Baqarah – 96)